

**CENNIK**  
RAC/LCAC  
2024  
NOWOŚCI

A man and a woman are dancing in a modern living room. The woman has curly blonde hair and is wearing a white long-sleeved top. The man is wearing a brown t-shirt. They are both smiling and looking at each other. The room features a blue sofa, bookshelves with books and decorative items, and a lamp.

# Pular PRO

gdy nasze potrzeby ewoluują, oczekujemy nowych możliwości.



Dark



White

NOWOŚĆ



| Produkt | Wykończenie | Wydajność nominalna |         | Klasa energetyczna |         | CENA netto PLN |
|---------|-------------|---------------------|---------|--------------------|---------|----------------|
|         |             | Chłodzenie          | Grzanie | Chłodzenie         | Grzanie |                |
| PP09D   | Dark        | 2,70                | 3,00    | A++                | A+      | <b>3 190</b>   |
| PP09W   | White       |                     |         |                    |         |                |
| PP12D   | Dark        | 3,51                | 3,81    | A++                | A+      | <b>3 490</b>   |
| PP12W   | White       |                     |         |                    |         |                |
| PP18D   | Dark        | 5,30                | 5,60    | A++                | A+      | <b>5 490</b>   |
| PP18W   | White       |                     |         |                    |         |                |
| PP24D   | Dark        | 7,10                | 7,80    | A++                | A+      | <b>6 290</b>   |
| PP24W   | White       |                     |         |                    |         |                |

Najnowsza kolekcja Pular PRO to kontynuacja kultowej już serii klimatyzatorów Pular. Przy zachowaniu prostej formy i estetyki w duchu minimal urządzenia zyskały nowy, mocny kolor i całe spektrum funkcji i udogodnień.





A modern living room interior featuring a white modular sofa, a low wooden coffee table with a glass top, and a wall-mounted air conditioner. The room has a minimalist aesthetic with concrete walls, dark wood paneling, and track lighting. A large green plant is visible in the background.

# PRO

znaczy **więcej...**



# Funkcje klimatyzatora Pular Pro



## wszehstronne sterowanie



regulator czasowy dobowy



sterowanie wi-fi



pilot bezprzewodowy



regulator czasowy tygodniowy



sterownik naścienny



sterownik centralny

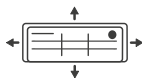


sterowanie BMS



moduł pozwolenia pracy

## komfort



pionowa i pozioma żaluzja



odczyt temp. z pilota



osuszanie



utrzymanie +8°C



7 biegów wentylatora



3 tryby snu



cicha praca

## efektywna praca



inwerter



tryb turbo



oszczędzanie energii

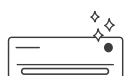


podgrzewanie karтеру sprężarki / tacy skroplin

## zdrowie



samooczyszczanie



autoosuszanie



jonizator powietrza



filtry opcjonalne

## inteligentna praca



inteligentne odszranianie



samodiagnoza



auto restart



gorący start



certyfikat Eurovent



Sterownik standardowy (bezprzewodowy)

YAPIF7

\* opcjonalnie

1 do integracji Modbus RTU konieczne sterowniki XK76. Do integracji BACnet konieczne sterowniki XK76 oraz bramka ME30-44/D2(B).

2 dotyczy wydajności 9k

NOWOŚĆ



Airy White



Airy Dark



Airy Champagne



Airy Silver







# Innowacyjne technologie & nowatorskie wzornictwo

| Produkt      | Wykończenie | Wydajność nominalna |         | Klasa energetyczna |         | CENA netto PLN |
|--------------|-------------|---------------------|---------|--------------------|---------|----------------|
|              |             | Chłodzenie          | Grzanie | Chłodzenie         | Grzanie |                |
| <b>AI09W</b> | White       |                     |         |                    |         | <b>4 490</b>   |
| <b>AI09D</b> | Dark        | 2,70                | 3,00    | A+++               | A++     | <b>4 690</b>   |
| <b>AI09C</b> | Champagne   |                     |         |                    |         |                |
| <b>AI09S</b> | Silver      |                     |         |                    |         |                |
| <b>AI12W</b> | White       |                     |         |                    |         |                |
| <b>AI12D</b> | Dark        | 3,51                | 3,81    | A+++               | A++     | <b>4 790</b>   |
| <b>AI12C</b> | Champagne   |                     |         |                    |         |                |
| <b>AI12S</b> | Silver      |                     |         |                    |         |                |
| <b>AI18W</b> | White       |                     |         |                    |         |                |
| <b>AI18D</b> | Dark        | 5,30                | 5,60    | A+++               | A++     | <b>6 490</b>   |
| <b>AI18C</b> | Champagne   |                     |         |                    |         |                |
| <b>AI18S</b> | Silver      |                     |         |                    |         |                |
| <b>AI24W</b> | White       |                     |         |                    |         |                |
| <b>AI24D</b> | Dark        | 7,10                | 7,80    | A+++               | A++     | <b>7 090</b>   |
| <b>AI24C</b> | Champagne   |                     |         |                    |         |                |
| <b>AI24S</b> | Silver      |                     |         |                    |         |                |
|              |             |                     |         |                    |         |                |





NOWOŚĆ

# Airy

technologia G-AI w Twoim domu



# Celebruj piękno. Sięgnij po komfort.

W procesie tworzenia wnętrza najcenniejszą wartością jest funkcjonalność i styl. Airy nie tylko inspirowane nowatorskim wzornictwem, odwagą koloru, czy intrygującym kolażem tekstur. Airy to przede wszystkim innowacyjne technologie, które pozwalają nam wprowadzać wydajne, trwałe i przyjazne dla środowiska rozwiązania.



Dark



Champagne



Silver



White





# Airy time





# Funkcje klimatyzatora Airy



## wszelkstronne sterowanie

- regulator czasowy dobowy
- sterowanie wi-fi
- pilot bezprzewodowy
- regulator czasowy tygodniowy
- sterownik naścienny
- sterownik centralny
- sterowanie BMS
- moduł pozwolenia pracy

## komfort

- pionowa i pozioma żaluzja
- odczyt temp. z pilota
- osuszanie
- utrzymanie +8°C
- 7 biegów wentylatora
- 3 tryby snu
- cicha praca
- kontrola wilgotności
- tryb nocny

## efektywna praca

- inwerter
- tryb turbo
- oszczędzanie energii
- podgrzewanie tacy skroplin
- ograniczenie poboru mocy

## zdrowie

- autoosuszanie
- jonizator powietrza
- filtry opcjonalne
- samooczyszczanie
- oczyszczanie LED UV

## inteligentna praca

- inteligentne odszranianie
- samodiagnoza
- auto restart
- gorący start
- technologia G-AI



YBE1FB12 dla Airy Dark



YBE1FB9 dla Airy White, Silver, Champagne

\* opcjonalnie \*\* dla wydajności 9k i 12k

1 do integracji Modbus RTU konieczne sterowniki XK76. Do integracji BACnet konieczne sterowniki XK76 oraz bramka ME30-44/D2(B).

2 dotyczy wydajności 9k, 12k, 18k, 24k

Sterownik standardowy (beprzewodowy)

NOWOŚĆ



Clivia Satin Black



Clivia Navy Blue



Clivia Silver



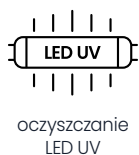
Clivia White



# clivida

## Technologia G-AI & intrygujący design

| Produkt | Wykończenie | Wydajność nominalna |         | Klasa energetyczna |         | CENA netto PLN |
|---------|-------------|---------------------|---------|--------------------|---------|----------------|
|         |             | Chłodzenie          | Grzanie | Chłodzenie         | Grzanie |                |
| CL09W   | White       |                     |         |                    |         | <b>3 990</b>   |
| CL09SB  | Satin Black | 2,70                | 3,00    | A+++               | A++     | <b>4 090</b>   |
| CL09N   | Navy Blue   |                     |         |                    |         |                |
| CL09S   | Silver      |                     |         |                    |         |                |
| CL12W   | White       |                     |         |                    |         |                |
| CL12SB  | Satin Black | 3,51                | 3,81    | A++                | A+      | <b>4 290</b>   |
| CL12N   | Navy Blue   |                     |         |                    |         |                |
| CL12S   | Silver      |                     |         |                    |         |                |
| CL18W   | White       |                     |         |                    |         |                |
| CL18SB  | Satin Black | 5,30                | 5,35    | A++                | A+      | <b>6 390</b>   |
| CL18N   | Navy Blue   |                     |         |                    |         |                |
| CL18S   | Silver      |                     |         |                    |         |                |
| CL24W   | White       |                     |         |                    |         |                |
| CL24SB  | Satin Black | 7,10                | 7,30    | A++                | A+      | <b>6 990</b>   |
| CL24N   | Navy Blue   |                     |         |                    |         |                |
| CL24S   | Silver      |                     |         |                    |         |                |



Efektywne chłodzenie / grzanie



# Clivia

## cztery razy komfort

Wierzmy, że nasz produkt tworzy twoje doświadczenie. Wykreuj dla siebie przestrzeń, o której marzysz. Wyjątkową i inteligentną. Clivia występuje w czterech wersjach kolorystycznych: White, Silver, Navy Blue oraz nieoferowanym nigdy wcześniej Satin Black. Wyjątkowy panel z matową teksturą, koresponduje z dekoracyjnymi elementami bocznymi, które dopełniają wyszukany styl klimatyzatora.





Clivia Satin Black



Clivia Navy Blue



Clivia Silver



Clivia White





# Clivia

wyprzedza Twoje  
oczekiwania





# Funkcje klimatyzatora Clivia



## wszelkstronne sterowanie

- regulator czasowy dobowy
- sterowanie wi-fi
- pilot bezprzewodowy
- regulator czasowy tygodniowy
- sterownik naścienny
- sterownik centralny
- sterowanie BMS
- moduł pozwolenia pracy

## komfort

- pionowa i pozioma żaluzja
- odczyt temp. z pilota
- osuszanie
- utrzymanie +8°C
- 7 biegów wentylatora
- 3 tryby snu
- cicha praca
- kontrola wilgotności
- tryb nocny

## efektywna praca

- inwerter
- tryb turbo
- oszczędzanie energii
- podgrzewanie karteru sprężarki / tacy skroplin
- ograniczenie poboru mocy

## zdrowie

- autoosuszanie
- jonizator powietrza
- filtry opcjonalne
- samooczyszczanie
- oczyszczanie LED UV

## inteligentna praca

- inteligentne odszranianie
- samodiagnoza
- auto restart
- gorący start
- technologia G-AI



YBE1FB2 dla Clivia Satin Black

YBE1F dla Clivia White, Silver

YBE1F1 dla Clivia Navy Blue

\* opcjonalnie \*\* wydajność 18k wyposażona tylko w podgrzewanie tacy

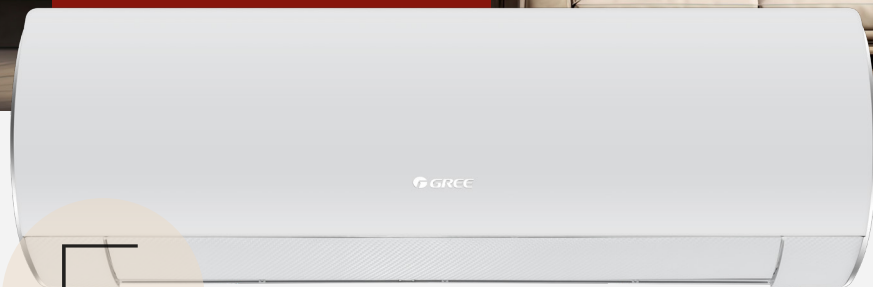
1 do integracji Modbus RTU konieczne sterowniki XK76. Do integracji BACnet konieczne sterowniki XK76 oraz bramka ME30-44/D2(B)

2 dotyczy wydajności 9k, 12k, 18k, 24k

Sterownik standardowy (beprzewodowy)

# Fairy

## BESTSELLER



5  
LAT  
GWARANCJI

White

Wielozadaniowość  
& efektywność na najwyższym  
poziomie

| Produkt | Wykończenie | Wydajność nominalna |         | Klasa energetyczna |         | CENA netto PLN |
|---------|-------------|---------------------|---------|--------------------|---------|----------------|
|         |             | Chłodzenie          | Grzanie | Chłodzenie         | Grzanie |                |
| FA09W   | White       | 2,70                | 3,00    | A++                | A+      | 3 290          |
| FA12W   | White       | 3,51                | 3,81    | A++                | A+      | 3 590          |
| FA18W   | White       | 5,30                | 5,60    | A++                | A+      | 5 590          |
| FA24W   | White       | 7,10                | 7,80    | A++                | A+      | 6 390          |



Silver



Dark

| Produkt | Wykończenie | Wydajność nominalna |         | Klasa energetyczna |         | CENA netto PLN |
|---------|-------------|---------------------|---------|--------------------|---------|----------------|
|         |             | Chłodzenie          | Grzanie | Chłodzenie         | Grzanie |                |
| FA09S   | Silver      | 2,70                | 3,00    | A++                | A+      | 3 490          |
| FA09D   | Dark        |                     |         |                    |         |                |
| FA12S   | Silver      | 3,51                | 3,81    | A++                | A+      | 3 790          |
| FA12D   | Dark        |                     |         |                    |         |                |
| FA18S   | Silver      | 5,30                | 5,60    | A++                | A+      | 5 890          |
| FA18D   | Dark        |                     |         |                    |         |                |
| FA24S   | Silver      | 7,10                | 7,80    | A++                | A+      | 6 690          |
| FA24D   | Dark        |                     |         |                    |         |                |

**HIT**  
CENOWY  
CENA netto PLN



**BESTSELLER**

Matt

Shiny

# Pular

5  
LAT  
GWARANCJI

| Produkt | Wykończenie | Wydajność nominalna |         | Klasa energetyczna |         | CENA netto PLN |
|---------|-------------|---------------------|---------|--------------------|---------|----------------|
|         |             | Chłodzenie          | Grzanie | Chłodzenie         | Grzanie |                |
| PU09S   | Shiny       | 2,50                | 2,80    | A++                | A+      | <b>2 490</b>   |
| PU09M   | Matt        |                     |         |                    |         |                |
| PU12S   | Shiny       | 3,20                | 3,40    | A++                | A+      | <b>2 690</b>   |
| PU12M   | Matt        |                     |         |                    |         |                |
| PU18S   | Shiny       | 4,60                | 5,20    | A++                | A+      | <b>3 990</b>   |
| PU18M   | Matt        |                     |         |                    |         |                |
| PU24S   | Shiny       | 6,20                | 6,50    | A++                | A+      | <b>5 090</b>   |
| PU24M   | Matt        |                     |         |                    |         |                |

## G-Tech

5  
LAT  
GWARANCJI

| Produkt | Wykończenie         | Wydajność nominalna             |         | Klasa energetyczna |         | CENA netto PLN |
|---------|---------------------|---------------------------------|---------|--------------------|---------|----------------|
|         |                     | Chłodzenie                      | Grzanie | Chłodzenie         | Grzanie |                |
| GT09S   | Silver              | 2,70                            | 3,20    | A+++               | A++     | <b>4 090</b>   |
| GT12S   | Silver              | 3,50                            | 3,81    | A+++               | A++     | <b>4 590</b>   |
| Dekor   | Silver<br>Rose Gold | Panele boczne + listwa frontowa |         |                    |         | <b>89</b>      |

## Konsola

5  
LAT  
GWARANCJI

| Produkt | Wydajność nominalna |         | Klasa energetyczna |         | CENA netto PLN |
|---------|---------------------|---------|--------------------|---------|----------------|
|         | Chłodzenie          | Grzanie | Chłodzenie         | Grzanie |                |
| CO09    | 2,70                | 2,90    | A++                | A+      | <b>4 690</b>   |
| CO12    | 3,52                | 3,80    | A++                | A+      | <b>5 090</b>   |
| CO18    | 5,20                | 5,33    | A++                | A+      | <b>6 690</b>   |

**STREFA PREMIUM**

LAT  
GWARANCJI  
/

Doskonałe do ogrzewania  
& **Technologia pomp ciepła  
w klimatyzacji**



**Amber  
Prestige**

| Produkt | Wydajność nominalna |         | Klasa energetyczna |         | CENA netto PLN |
|---------|---------------------|---------|--------------------|---------|----------------|
|         | Chłodzenie          | Grzanie | Chłodzenie         | Grzanie |                |
| AP09    | 2,70                | 3,50    | A+++               | A+++    | <b>5 590</b>   |
| AP12    | 3,53                | 4,20    | A+++               | A+++    | <b>6 090</b>   |
| AP18    | 5,30                | 5,57    | A++                | A+      | <b>6 990</b>   |
| AP24    | 7,03                | 7,03    | A++                | A+      | <b>7 590</b>   |



**U-Crown**  
Silver

| Produkt | Wydajność nominalna |         | Klasa energetyczna |         | CENA netto PLN |
|---------|---------------------|---------|--------------------|---------|----------------|
|         | Chłodzenie          | Grzanie | Chłodzenie         | Grzanie |                |
| UC09S   | 2,70                | 3,20    | A++                | A++     | <b>6 190</b>   |
| UC12S   | 3,53                | 4,00    | A++                | A++     | <b>6 690</b>   |
| UC18S   | 5,30                | 5,30    | A++                | A+      | <b>7 390</b>   |

1...2

dwustopniowa  
sprężarka



podgrzewanie  
karteru sprężarki  
/ tacy skroplin



gorący start



utrzymanie  
+8°C



efektywne  
chłodzenie / grzanie



7  
LAT  
GWARANCJI

## Soyal



| Produkt | Wykończenie | Wydajność nominalna |         | Klasa energetyczna |         | CENA netto PLN |
|---------|-------------|---------------------|---------|--------------------|---------|----------------|
|         |             | Chłodzenie          | Grzanie | Chłodzenie         | Grzanie |                |
| SO09    | White       | 2,70                | 3,60    | A+++               | A+++    | 5 590          |
| SO12    | White       | 3,53                | 4,20    | A+++               | A+++    | 5 990          |
| SO18    | White       | 5,30                | 5,60    | A++                | A+      | 6 890          |

Soyal jako pierwszy i jedyny w ofercie Gree wyposażony jest w detektor obecności ludzi, który automatycznie rozpoznaje zarówno obecność, jak i lokalizację osób w pomieszczeniu. Urządzenie potrafi ocenić temperaturę ludzi i otoczenia i regulować nawiew powietrza bezpośrednio na domowników lub odwrotnie – unikając nawiewu bezpośredniego.



**Avoid:**  
unikanie  
bezpośredniego  
nawiewu  
powietrza  
na ludzi.



**Surround:**  
zapewnienie  
dopływu powietrza  
wokół osób  
znajdujących się  
w pomieszczeniu.



**Follow:**  
nadmuchiwanie  
powietrza  
w kierunku osób  
w pomieszczeniu.

# KLIMATYZATORY MULTI FREE MATCH PLUS

**Pular**  
**HIT**  
CENOWY



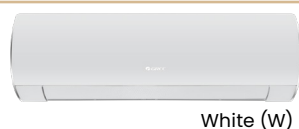
| Produkt    | Wydajność nominalna |         | CENA netto PLN |
|------------|---------------------|---------|----------------|
|            | Chłodzenie          | Grzanie |                |
| PU07(M/S)I | 2,2                 | 2,4     | <b>990</b>     |
| PU09(M/S)I | 2,5                 | 2,8     | <b>1090</b>    |
| PU12(M/S)I | 3,2                 | 3,4     | <b>1190</b>    |
| PU18(M/S)I | 4,6                 | 5,2     | <b>1490</b>    |
| PU24(M/S)I | 6,2                 | 6,5     | <b>1590</b>    |

**NOWOŚĆ**  
**Pular PRO**

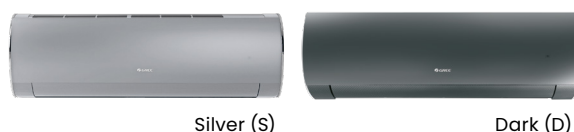


|            |     |     |             |
|------------|-----|-----|-------------|
| PP09(D/W)I | 2,7 | 3,0 | <b>1490</b> |
| PPI2(D/W)I | 3,5 | 3,8 | <b>1590</b> |
| PP18(D/W)I | 5,3 | 5,6 | <b>1790</b> |
| PP24(D/W)I | 7,1 | 7,8 | <b>1890</b> |

**Fairy**



|        |     |     |             |
|--------|-----|-----|-------------|
| FA09WI | 2,7 | 3,0 | <b>1490</b> |
| FAI2WI | 3,5 | 3,8 | <b>1590</b> |
| FA18WI | 5,3 | 5,6 | <b>1790</b> |
| FA24WI | 7,1 | 7,8 | <b>1890</b> |



|            |     |     |             |
|------------|-----|-----|-------------|
| FA09(S/D)I | 2,7 | 3,0 | <b>1590</b> |
| FAI2(S/D)I | 3,5 | 3,8 | <b>1690</b> |
| FA18(S/D)I | 5,3 | 5,6 | <b>1890</b> |
| FA24(S/D)I | 7,1 | 7,8 | <b>2090</b> |

**Clivia**



|        |     |     |             |
|--------|-----|-----|-------------|
| CL09WI | 2,7 | 3,0 | <b>1690</b> |
| CLI2WI | 3,5 | 3,8 | <b>1790</b> |
| CL18WI | 5,3 | 5,4 | <b>1890</b> |
| CL24WI | 7,1 | 7,3 | <b>2090</b> |



**NOWOŚĆ**

Satin Black (SB)

Navy Blue (NB)

Silver (S)

|               |     |     |             |
|---------------|-----|-----|-------------|
| CL09(SB/N/S)I | 2,7 | 3,0 | <b>1790</b> |
| CLI2(SB/N/S)I | 3,5 | 3,8 | <b>1890</b> |
| CL18(SB/N/S)I | 5,3 | 5,4 | <b>2090</b> |
| CL24(SB/N/S)I | 7,1 | 7,3 | <b>2290</b> |

**NOWOŚĆ**  
**Airy**



|        |     |     |             |
|--------|-----|-----|-------------|
| AI09WI | 2,7 | 3,0 | <b>1790</b> |
| AI12WI | 3,5 | 3,8 | <b>1890</b> |
| AI18WI | 5,3 | 5,6 | <b>2190</b> |
| AI24WI | 7,1 | 7,8 | <b>2490</b> |



Dark (D)

Champagne (C)

Silver (S)

|              |     |     |             |
|--------------|-----|-----|-------------|
| AI09(D/C/S)I | 2,7 | 3,0 | <b>1990</b> |
| AI12(D/C/S)I | 3,5 | 3,8 | <b>2090</b> |
| AI18(D/C/S)I | 5,3 | 5,6 | <b>2490</b> |
| AI24(D/C/S)I | 7,1 | 7,8 | <b>2790</b> |



|                               | Produkt                                                                                         | Wydajność nominalna      |                                 | CENA netto PLN |               |
|-------------------------------|-------------------------------------------------------------------------------------------------|--------------------------|---------------------------------|----------------|---------------|
|                               |                                                                                                 | Chłodzenie               | Grzanie                         |                |               |
| <b>G-Tech</b>                 | <br>Silver (S) | GT09SI                   | 2,7                             | 3,2            | <b>1 800</b>  |
|                               |                                                                                                 | GT12SI                   | 3,5                             | 3,8            | <b>1 900</b>  |
|                               |                                                                                                 | Dekor Silver / Rose Gold | Panele boczne + listwa frontowa |                | <b>89</b>     |
|                               |                                                                                                 |                          |                                 |                |               |
| <b>U-Crown</b>                | <br>Silver (S) | UC09SI                   | 2,7                             | 3,2            | <b>2 290</b>  |
|                               |                                                                                                 | UC12SI                   | 3,5                             | 4,0            | <b>2 690</b>  |
|                               |                                                                                                 | UC18SI                   | 5,3                             | 5,3            | <b>3 090</b>  |
|                               |                                                                                                 |                          |                                 |                |               |
| <b>Soyal</b>                  |                | SO09I                    | 2,7                             | 3,6            | <b>2 590</b>  |
|                               |                                                                                                 | SO12I                    | 3,5                             | 4,2            | <b>2 990</b>  |
|                               |                                                                                                 | SO18I                    | 5,3                             | 5,6            | <b>3 190</b>  |
|                               |                                                                                                 |                          |                                 |                |               |
| <b>Kasetonowa</b>             |               | KFM12I                   | 3,5                             | 4,0            | <b>2 390</b>  |
|                               |                                                                                                 | Panel 05                 |                                 |                | <b>200</b>    |
|                               |                                                                                                 | KFM18I                   | 5,0                             | 5,5            | <b>2 590</b>  |
|                               |                                                                                                 | Panel 05                 |                                 |                | <b>200</b>    |
|                               |                                                                                                 | KFM24I                   | 7,0                             | 8,0            | <b>3 090</b>  |
|                               |                                                                                                 | Panel 06                 |                                 |                | <b>300</b>    |
|                               |                                                                                                 |                          |                                 |                |               |
| <b>Kanałowa</b>               |              | DFM09I                   | 2,7                             | 2,8            | <b>1 750</b>  |
|                               |                                                                                                 | DFM12I                   | 3,5                             | 4,0            | <b>1 850</b>  |
|                               |                                                                                                 | DFM18I                   | 5,0                             | 5,5            | <b>2 250</b>  |
|                               |                                                                                                 | DFM24I                   | 7,0                             | 8,0            | <b>2 450</b>  |
|                               |                                                                                                 |                          |                                 |                |               |
| <b>Konsola</b>                |              | CFM09I                   | 2,7                             | 2,8            | <b>1 790</b>  |
|                               |                                                                                                 | CFM12I                   | 3,5                             | 3,8            | <b>1 890</b>  |
|                               |                                                                                                 | CFM18I                   | 5,2                             | 5,3            | <b>1 990</b>  |
|                               |                                                                                                 |                          |                                 |                |               |
| <b>Przypodłogowo-sufitowa</b> |              | FCFM09I                  | 2,6                             | 2,7            | <b>2 000</b>  |
|                               |                                                                                                 | FCFM12I                  | 3,5                             | 4,0            | <b>2 100</b>  |
|                               |                                                                                                 | FCFM18I                  | 4,5                             | 5,0            | <b>2 200</b>  |
|                               |                                                                                                 | FCFM24I                  | 7,1                             | 8,0            | <b>2 900</b>  |
|                               |                                                                                                 |                          |                                 |                |               |
| <b>Jednostka zewnętrzna</b>   |              | FM14O                    | 4,10                            | 4,40           | <b>4 790</b>  |
|                               |                                                                                                 | FM18O                    | 5,30                            | 5,65           | <b>5 290</b>  |
|                               |                                                                                                 | FM21O                    | 6,10                            | 6,50           | <b>6 690</b>  |
|                               |                                                                                                 | FM24O                    | 7,10                            | 8,60           | <b>6 990</b>  |
|                               |                                                                                                 | FM28O                    | 8,00                            | 9,50           | <b>7 690</b>  |
|                               |                                                                                                 | FM36O                    | 10,60                           | 12,00          | <b>10 390</b> |
|                               |                                                                                                 | FM42O                    | 12,10                           | 13,00          | <b>11 490</b> |
|                               |                                                                                                 |                          |                                 |                |               |

## NOWOŚĆ

### AHU Kit UMP dla systemów U-Match Plus



| Produkt       | Jednostka zewnętrzna | Wydajność nominalna |         | Cena netto PLN |
|---------------|----------------------|---------------------|---------|----------------|
|               |                      | Chłodzenie          | Grzanie |                |
| AHU + UMP350  | GUD35W1/NhA-S        | 3,50                | 4,00    | <b>6 390</b>   |
| AHU + UMP500  | GUD50W1/NhA-S        | 5,00                | 5,60    | <b>6 690</b>   |
| AHU + UMP710  | GUD71W1/NhA-S        | 7,10                | 8,00    | <b>7 890</b>   |
| AHU + UMP850  | GUD85W1/NhA-S        | 8,50                | 8,80    | <b>8 990</b>   |
| AHU + UMP1000 | GUD100W1/NhA-X       | 10,00               | 11,50   | <b>11 890</b>  |
| AHU + UMP1250 | GUD125W1/NhA-X       | 12,10               | 13,50   | <b>12 690</b>  |
| AHU + UMP1400 | GUD140W1/NhA-X       | 13,40               | 15,50   | <b>15 290</b>  |
| AHU + UMP1600 | GUD160W1/NhA-X       | 16,00               | 17,00   | <b>16 390</b>  |

## Kasetonowe PLUS

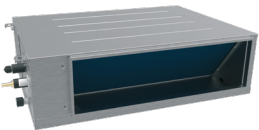


**HIT**  
CENOWY

| Produkt  | Jednostka wewnętrzna<br>Jednostka zewnętrzna<br>Panel | Wydajność nominalna |         | Klasa energetyczna |         | Cena jedn. netto PLN | Cena kpl. netto PLN |
|----------|-------------------------------------------------------|---------------------|---------|--------------------|---------|----------------------|---------------------|
|          |                                                       | Chłodzenie          | Grzanie | Chłodzenie         | Grzanie |                      |                     |
| KUMP35I  | GUD35TI/A-S                                           |                     |         |                    |         | <b>2 770</b>         |                     |
| UMP350   | GUD35W1/NhA-S                                         | 3,50                | 4,00    | A++                | A+      | <b>4 020</b>         | <b>6 990</b>        |
| Panel 05 | TF05                                                  |                     |         |                    |         | <b>200</b>           |                     |
| KUMP50I  | GUD50TI/AI-S                                          |                     |         |                    |         | <b>3 070</b>         |                     |
| UMP500   | GUD50W1/NhA-S                                         | 5,00                | 5,60    | A++                | A+      | <b>4 320</b>         | <b>7 590</b>        |
| Panel 05 | TF05                                                  |                     |         |                    |         | <b>200</b>           |                     |
| KUMP71I  | GUD71TI/A-S                                           |                     |         |                    |         | <b>3 770</b>         |                     |
| UMP710   | GUD71W1/NhA-S                                         | 7,10                | 8,00    | A++                | A+      | <b>5 620</b>         | <b>9 690</b>        |
| Panel 06 | TF06                                                  |                     |         |                    |         | <b>300</b>           |                     |
| KUMP85I  | GUD85TI/A-S                                           |                     |         |                    |         | <b>4 170</b>         |                     |
| UMP850   | GUD85W1/NhA-S                                         | 8,50                | 8,80    | A++                | A+      | <b>6 720</b>         | <b>11 190</b>       |
| Panel 06 | TF06                                                  |                     |         |                    |         | <b>300</b>           |                     |
| KUMP100I | GUD100TI/A-S                                          |                     |         |                    |         | <b>4 270</b>         |                     |
| UMP1000  | GUD100W1/NhA-X                                        | 10,50               | 11,50   | A++                | A+      | <b>8 920</b>         | <b>13 490</b>       |
| Panel 06 | TF06                                                  |                     |         |                    |         | <b>300</b>           |                     |
| KUMP125I | GUD125TI/A-S                                          |                     |         |                    |         | <b>4 470</b>         |                     |
| UMP1250  | GUD125W1/NhA-X                                        | 12,10               | 13,50   | A++                | A+      | <b>10 420</b>        | <b>15 190</b>       |
| Panel 06 | TF06                                                  |                     |         |                    |         | <b>300</b>           |                     |
| KUMP140I | GUD140TI/A-S                                          |                     |         |                    |         | <b>4 570</b>         |                     |
| UMP1400  | GUD140W1/NhA-X                                        | 13,40               | 15,50   | A++                | A+      | <b>12 420</b>        | <b>17 290</b>       |
| Panel 06 | TF06                                                  |                     |         |                    |         | <b>300</b>           |                     |
| KUMP160I | GUD160TI/A-S                                          |                     |         |                    |         | <b>5 270</b>         |                     |
| UMP1600  | GUD160W1/NhA-X                                        | 14,50               | 17,00   | A++                | A+      | <b>13 820</b>        | <b>19 390</b>       |
| Panel 06 | TF06                                                  |                     |         |                    |         | <b>300</b>           |                     |



## Kanałowe PLUS



**HIT**  
CENOWY

| Produkt  | Jednostka wewnętrzna<br>Jednostka zewnętrzna | Wydajność nominalna |         | Klasa energetyczna |         | Cena jedn. netto PLN | Cena kpl. netto PLN |
|----------|----------------------------------------------|---------------------|---------|--------------------|---------|----------------------|---------------------|
|          |                                              | Chłodzenie          | Grzanie | Chłodzenie         | Grzanie |                      |                     |
| DUMP35I  | GUD35PSI/A-S                                 | 3,50                | 4,00    | A++                | A+      | 2 570                | 6 590               |
| UMP35O   | GUD35WI/NhA-S                                |                     |         |                    |         | 4 020                |                     |
| DUMP50I  | GUD50PSI/A-S                                 | 5,30                | 5,60    | A++                | A+      | 2 970                | 7 290               |
| UMP50O   | GUD50WI/NhA-S                                |                     |         |                    |         | 4 320                |                     |
| DUMP71I  | GUD71PHSI/A-S                                | 7,10                | 8,00    | A++                | A+      | 3 270                | 8 890               |
| UMP71O   | GUD71WI/NhA-S                                |                     |         |                    |         | 5 620                |                     |
| DUMP85I  | GUD85PHSI/A-S                                | 8,50                | 8,80    | A++                | A+      | 3 470                | 10 190              |
| UMP85O   | GUD85WI/NhA-S                                |                     |         |                    |         | 6 720                |                     |
| DUMP100I | GUD100PHSI/A-S                               | 10,50               | 11,50   | A++                | A+      | 3 570                | 12 490              |
| UMP100O  | GUD100WI/NhA-X                               |                     |         |                    |         | 8 920                |                     |
| DUMP125I | GUD125PHSI/A-S                               | 12,10               | 13,50   | A++                | A+      | 4 370                | 14 790              |
| UMP125O  | GUD125WI/NhA-X                               |                     |         |                    |         | 10 420               |                     |
| DUMP140I | GUD140PHSI/A-S                               | 13,40               | 15,50   | A++                | A+      | 5 070                | 17 490              |
| UMP140O  | GUD140WI/NhA-X                               |                     |         |                    |         | 12 420               |                     |
| DUMP160I | GUD160PHSI/A-S                               | 16,00               | 17,00   | A++                | A+      | 5 270                | 19 090              |
| UMP160O  | GUD160WI/NhA-X                               |                     |         |                    |         | 13 820               |                     |

## Przypodłogowo- -sufitowe PLUS



**HIT**  
CENOWY

|           |                |       |       |     |    |        |        |
|-----------|----------------|-------|-------|-----|----|--------|--------|
| FCUMP35I  | GUD35ZDI/A-S   | 3,50  | 4,00  | A++ | A+ | 2 770  | 6 790  |
| UMP35O    | GUD35WI/NhA-S  |       |       |     |    | 4 020  |        |
| FCUMP50I  | GUD50ZDI/A-S   | 5,30  | 5,60  | A++ | A+ | 2 970  | 7 290  |
| UMP50O    | GUD50WI/NhA-S  |       |       |     |    | 4 320  |        |
| FCUMP71I  | GUD71ZDI/A-S   | 7,10  | 7,70  | A++ | A+ | 3 370  | 8 990  |
| UMP71O    | GUD71WI/NhA-S  |       |       |     |    | 5 620  |        |
| FCUMP85I  | GUD85ZDI/A-S   | 8,50  | 8,80  | A++ | A+ | 3 670  | 10 390 |
| UMP85O    | GUD85WI/NhA-S  |       |       |     |    | 6 720  |        |
| FCUMP100I | GUD100ZDI/A-S  | 10,00 | 11,50 | A++ | A+ | 3 870  | 12 790 |
| UMP100O   | GUD100WI/NhA-X |       |       |     |    | 8 920  |        |
| FCUMP125I | GUD125ZDI/A-S  | 12,10 | 13,50 | A++ | A+ | 4 270  | 14 690 |
| UMP125O   | GUD125WI/NhA-X |       |       |     |    | 10 420 |        |
| FCUMP140I | GUD140ZDI/A-S  | 13,40 | 15,50 | A++ | A+ | 4 870  | 17 290 |
| UMP140O   | GUD140WI/NhA-X |       |       |     |    | 12 420 |        |
| FCUMP160I | GUD160ZDI/A-S  | 16,00 | 17,00 | A++ | A+ | 5 070  | 18 890 |
| UMP160O   | GUD160WI/NhA-X |       |       |     |    | 13 820 |        |

## Ścienne STANDARD



| Produkt | Jednostka wewnętrzna<br>Jednostka zewnętrzna | Wydajność nominalna |         | Klasa energetyczna |         | Cena netto PLN |
|---------|----------------------------------------------|---------------------|---------|--------------------|---------|----------------|
|         |                                              | Chłodzenie          | Grzanie | Chłodzenie         | Grzanie |                |
| WUM7I   | GUD71G/A-T                                   | 7,00                | 8,00    | A++                | A+      | 7 790          |
|         | GUD71W/NhA-T                                 |                     |         |                    |         |                |
| WUM10   | GUD100G/A-T                                  | 10,00               | 12,00   | A++                | A+      | 12 990         |
|         | GUD100W/NhA-X                                |                     |         |                    |         |                |

# STEROWNIKI I AKCESORIA DODATKOWE

|                             | Produkt                                                                                                              | Obsługiwane urządzenie                                                                                                                                                                                                | Opis                                                                                                                                                                                                                                        | CENA netto PLN |
|-----------------------------|----------------------------------------------------------------------------------------------------------------------|-----------------------------------------------------------------------------------------------------------------------------------------------------------------------------------------------------------------------|---------------------------------------------------------------------------------------------------------------------------------------------------------------------------------------------------------------------------------------------|----------------|
| <b>Sterowniki naścienne</b> | XK19                                                                                                                 | Kanałowe FM (wydajność 6,0 kW)                                                                                                                                                                                        | <ul style="list-style-type: none"> <li>Blokada klawiatury</li> <li>Zmiana lokalizacji czujnika temperatury</li> </ul>                                                                                                                       | <b>300</b>     |
|                             | XK76                                                                                                                 | Opcjonalnie wszystkie urządzenia ściennie i multi poza Soyal, U-Crown, Soyal FM, U-Crown FM, kasetonowe FM, kanałowe FM 2,7-5,0 kW i 7,0 kW                                                                           | <ul style="list-style-type: none"> <li>Blokada klawiatury</li> <li>Zmiana lokalizacji czujnika temperatury</li> <li>Harmonogram tygodniowy</li> <li>Odczyt czujników temperatur</li> </ul>                                                  | <b>590</b>     |
|                             | XE7A-24/H                                                                                                            | U-Match Plus                                                                                                                                                                                                          | <ul style="list-style-type: none"> <li>Blokada sterownika</li> <li>Ustawienia sprężu (jednostka kanałowa)</li> <li>Funkcja oszczędności energii</li> <li>Funkcja odczytu wilgotności</li> </ul>                                             | <b>450</b>     |
|                             | XE7A-24/HC                                                                                                           | Opcjonalnie U-Match Plus (sterownik z modułem Wi-Fi)                                                                                                                                                                  | <ul style="list-style-type: none"> <li>Sterowanie WiFi</li> <li>Ustawienia sprężu (jednostka kanałowa)</li> <li>Funkcja oszczędności energii</li> <li>Funkcja odczytu wilgotności</li> </ul>                                                | <b>500</b>     |
|                             | XK117                                                                                                                | U-Match Standard (dla modelu ściennego opcjonalnie)                                                                                                                                                                   | <ul style="list-style-type: none"> <li>Odczyt czujników temperatur</li> <li>Zmiana lokalizacji czujnika temperatury</li> <li>Blokada sterownika</li> </ul>                                                                                  | <b>450</b>     |
|                             | XE71-42/G                                                                                                            | Opcjonalnie U-Match Standard                                                                                                                                                                                          | <ul style="list-style-type: none"> <li>Historia błędów</li> <li>Zmiana lokalizacji czujnika temperatury</li> <li>Harmonogram tygodniowy</li> </ul>                                                                                          | <b>590</b>     |
|                             | XE73-44/E                                                                                                            | W standardzie dla kanałowych FM (poza wydajności 6,0 kW). Opcjonalnie dla kasetonowych FM                                                                                                                             | <ul style="list-style-type: none"> <li>Wbudowany moduł WiFi</li> <li>Blokada klawiatury</li> </ul>                                                                                                                                          | <b>440</b>     |
|                             | CE50-24/E                                                                                                            | Opcjonalnie wszystkie urządzenia ściennie i multi poza Soyal, U-Crown, Soyal FM, U-Crown FM Opcjonalnie U-Match Standard                                                                                              | <ul style="list-style-type: none"> <li>Obsługa do 16 jednostek</li> <li>Blokowanie sterowników indywidualnych</li> <li>Harmonogram tygodniowy</li> </ul>                                                                                    | <b>3 200</b>   |
| CE52-24/F(C)                | Opcjonalnie wszystkie urządzenia ściennie i multi poza Soyal, U-Crown, Soyal FM, U-Crown FM Opcjonalnie U-Match Plus | <ul style="list-style-type: none"> <li>Nowoczesny, dotykowy design</li> <li>Obsługa do 36 jednostek</li> <li>Blokowanie sterowników indywidualnych</li> <li>Harmonogram tygodniowy</li> <li>Tworzenie grup</li> </ul> | <b>3 500</b>                                                                                                                                                                                                                                |                |
| <b>Akcesoria sterowania</b> | MK03                                                                                                                 | Opcjonalnie U-Match Standard i Plus                                                                                                                                                                                   | <ul style="list-style-type: none"> <li>Obsługa sygnałów pozwolenia na pracę</li> <li>Sygnał 230 VAC lub 5-24 VDC</li> <li>Integracja z kartą hotelową lub stykiem okiennym</li> </ul>                                                       | <b>150</b>     |
|                             | MK010                                                                                                                | Opcjonalnie wszystkie urządzenia ściennie oraz ściennie FM, a także konsole, kasetonowe i kanałowe FM, poza U-Crown i Soyal.                                                                                          | <ul style="list-style-type: none"> <li>Obsługa sygnałów pozwolenia na pracę</li> <li>Sygnał 230 VAC lub 5-24 VDC</li> <li>Integracja z kartą hotelową lub stykiem okiennym</li> <li>Opóźnienie wyłączenia 6 min</li> </ul>                  | <b>150</b>     |
|                             | ME30-42/E1                                                                                                           | Opcjonalnie U-Match Standard                                                                                                                                                                                          | <ul style="list-style-type: none"> <li>Sterowanie pracą klimatyzatora przez zewnętrzne sygnały</li> <li>Możliwość zarządzania funkcjami takimi jak: tryb pracy, ON/OFF, przepustnica świeżego powietrza czy informacja o błędach</li> </ul> | <b>390</b>     |
|                             | ME31-00/C4                                                                                                           | Opcjonalnie U-Match Standard (poza modelem ściennym)                                                                                                                                                                  | <ul style="list-style-type: none"> <li>Prosty montaż i konfiguracja</li> <li>Zarządzanie urządzeniem z dowolnego miejsca za pomocą sieci internetowej</li> </ul>                                                                            | <b>490</b>     |
|                             | ME30-44/D2(B)                                                                                                        | Opcjonalnie wszystkie urządzenia ściennie i multi poza Soyal, U-Crown, Soyal FM, U-Crown FM, opcjonalnie U-Match Standard                                                                                             | <ul style="list-style-type: none"> <li>Sterowanie BMS BACnet</li> <li>Obsługa do 255 jednostek</li> <li>Możliwość obsługi różnych typów jednostek</li> </ul>                                                                                | <b>2 600</b>   |
|                             | ME50-00/EG(M)                                                                                                        | Opcjonalnie U-Match Standard i Plus                                                                                                                                                                                   | <ul style="list-style-type: none"> <li>Bramka Modbus dedykowana indywidualnie do każdego urządzenia, aby zintegrować je z zewnętrznymi systemami BMS lub sterownikami centralnymi</li> </ul>                                                | <b>200</b>     |
|                             | Alternate Wireless IR Pro                                                                                            | Opcjonalnie wszystkie urządzenia ściennie poza U-Crown, opcjonalnie U-Match Standard i Plus                                                                                                                           | <ul style="list-style-type: none"> <li>Praca naprzemienna do 4 jednostek</li> <li>Komunikacja bezprzewodowa (podczerwień)</li> <li>Sygnał alarmu po przekroczeniu temp. pomieszczenia</li> <li>Dwa nadajniki IR w komplecie</li> </ul>      | <b>1 200</b>   |
|                             | Alternate Pro                                                                                                        | Opcjonalnie wszystkie urządzenia ściennie poza U-Crown i Soyal, opcjonalnie U-Match Standard i Plus                                                                                                                   | <ul style="list-style-type: none"> <li>Praca naprzemienna do 4 jednostek</li> <li>Komunikacja przewodowa</li> <li>Sygnał alarmu po przekroczeniu temp. pomieszczenia</li> </ul>                                                             | <b>1 000</b>   |
|                             | SMS Basic v 2.0                                                                                                      | Opcjonalnie do sterowników Alternate Pro i Alternate Wireless IR Pro                                                                                                                                                  | <ul style="list-style-type: none"> <li>Kontrola temperatury w pomieszczeniu</li> <li>Komunikaty SMS po przekroczeniu temp.</li> <li>Styki sterowane przez SMS</li> </ul>                                                                    | <b>800</b>     |



|                     | <b>Produkt</b>                         | <b>Obsługiwane urządzenie</b>                                                                              | <b>CENA netto PLN</b> |
|---------------------|----------------------------------------|------------------------------------------------------------------------------------------------------------|-----------------------|
| <b>Piloty</b>       | YBEIFB9 / YBEIFB12                     | Airy, Airy FM                                                                                              | <b>250</b>            |
|                     | YBEIF / YBEIF1 / YBEIFB2               | Clivia, Clivia FM                                                                                          | <b>250</b>            |
|                     | YAAIFB11                               | Soyal, Soyal FM                                                                                            | <b>250</b>            |
|                     | YAPIF2                                 | Lomo Luxury Plus FM (wydajność 2,2 kW)                                                                     | <b>220</b>            |
|                     | YAPIF6                                 | U-Match Standard                                                                                           | <b>230</b>            |
|                     | YAPIF7 / YAPIF4                        | Pular Pro, Pular Pro FM, Pular, Pular FM, Kanałowe FM (bez wydajności 6,0 kW), Kasetonowe FM, U-Match Plus | <b>220</b>            |
|                     | YAGIFB3                                | Amber Prestige                                                                                             | <b>250</b>            |
|                     | YAGIFB2                                | Amber Standard, Amber Standard FM                                                                          | <b>220</b>            |
|                     | SAAIFBIF                               | U-Crown, U-Crown FM                                                                                        | <b>250</b>            |
|                     | YAUIFB                                 | G-Tech, G-Tech FM                                                                                          | <b>250</b>            |
|                     | YACIFB9 / YACIFB7                      | Lomo Luxury Plus, Lomo Luxury Plus FM (wydaj. 2,7-7,0 kW), Fairy, Fairy FM                                 | <b>220</b>            |
|                     | YTIF                                   | Przypodłogowo-sufitowe FM, opcjonalnie Kanałowe FM (tylko wydajność 6,0 kW)                                | <b>200</b>            |
|                     | YAAIFB6                                | Opcjonalnie U-Match Standard                                                                               | <b>220</b>            |
|                     | YAAIFB8                                | Konsola, Konsola FM                                                                                        | <b>220</b>            |
|                     | YBIF2                                  | Przenośny Shiny                                                                                            | <b>160</b>            |
| YVIF9               | Przenośny Moma                         | <b>160</b>                                                                                                 |                       |
| <b>Debugery</b>     | Debugger RAC 01 GT2A3AC                | Kompatybilny z modelami RAC                                                                                | <b>500</b>            |
|                     | Debugger Free Match FE40-33/E          | Kompatybilny z modelami Free Match Plus                                                                    | <b>890</b>            |
|                     | Debugger U-Match Standard CE42-24/F(C) | -                                                                                                          | <b>850</b>            |
|                     | Debugger U-Match Plus DE43-00/EF(CM)   | -                                                                                                          | <b>890</b>            |
| <b>Filtry</b>       | Filtr 3w1                              |                                                                                                            | <b>89</b>             |
|                     | Filtr z jonami srebra                  |                                                                                                            | <b>59</b>             |
|                     | Filtr katechinowy                      | Kompatybilny z modelami RAC (bez Soyal) i modelem ściennym U-Match                                         | <b>59</b>             |
|                     | Filtr fotokatalityczny                 |                                                                                                            | <b>59</b>             |
|                     | Filtr aktywny węglowy                  |                                                                                                            | <b>59</b>             |
|                     | Filtr antybakteryjny                   |                                                                                                            | <b>59</b>             |
| <b>Lampy LED UV</b> | ACLS50DR                               | Kompatybilny z modelami ściennymi RAC i Free Match Plus (poza Soyal), modelem ściennym U-Match             | <b>390</b>            |
|                     | ACLS50D                                |                                                                                                            | <b>400</b>            |
|                     | ACLS50AR                               | Kompatybilny z modelami kasetonowymi i kanałowymi Free Match Plus i U-Match                                | <b>490</b>            |



KATALOGI



RAC



LCAC



GMV



POMPY CIEPŁA

CENNIKI



RAC/LCAC



POMPY CIEPŁA



Klimatyzatory przenośne

## Moma i Shiny

Moma

Shiny



| Produkt | Model   | Wydajność nominalna |         | Klasa energetyczna |         | CENA brutto PLN |
|---------|---------|---------------------|---------|--------------------|---------|-----------------|
|         |         | Chłodzenie          | Grzanie | Chłodzenie         | Grzanie |                 |
| SH10    | GPC10AL | 2,90                | -       | A+                 | -       | <b>1 900</b>    |
| SH12    | GPH12AL | 3,52                | 3,30    | A                  | A+      | <b>2 000</b>    |
| MO12    | GPC12AN | 3,50                | -       | A                  | -       | <b>1 850</b>    |

## Oczyszczacze powietrza

| Produkt          | Sugerowana powierzchnia pomieszczenia [m <sup>2</sup> ] | CADR (m <sup>3</sup> /h) | Skuteczność filtracji [%] | CENA brutto PLN |
|------------------|---------------------------------------------------------|--------------------------|---------------------------|-----------------|
| <b>Eagle</b>     | 24-42                                                   | 350,0                    | 99,9                      | <b>999</b>      |
| <b>Quadro UV</b> | 20-36                                                   | 350,0                    | 99,9                      | <b>899</b>      |

**FREE**

FREE POLSKA SP. Z O.O.

WYŁĄCZNY PRZEDSTAWICIEL MARKI GREE W POLSCE

Free Polska Sp. z o.o.  
ul. Dobrego Pasterza 13/3  
31-416 Krakówtelefon: 12 307 06 40  
e-mail: gree@gree.pl  
www: [www.gree.pl](http://www.gree.pl)

### CENNIK obowiązuje od 15 maja 2024 r. do odwołania.

Niniejszy materiał ma charakter informacyjny i nie stanowi oferty handlowej w rozumieniu Art.66 §1 Kodeksu Cywilnego. Wszystkie teksty, rysunki, zdjęcia oraz wszystkie inne informacje, opublikowane w niniejszym katalogu, są chronione prawem autorskim i należą do Free Polska Sp. z o.o. lub zostały wykorzystane na podstawie odpowiednich licencji.

Wszelkie kopiowanie, dystrybucja, przetwarzanie oraz przesyłanie zawartości bez zezwolenia firmy Free Polska Sp. z o.o. jest zabronione.

W związku z ciągłym rozwojem firmy oraz wdrażaniem nowych produktów i rozwiązań technicznych, podane w niniejszej publikacji dane techniczne mogą ulec zmianie. W przypadku wątpliwości skontaktuj się z Autoryzowanym Partnerem, Dystrybutorem lub Free Polska Sp. z o.o.

Urządzenia klimatyzacyjne Gree zawierają fluorowane gazy cieplarniane R32, objęte protokołem z Kioto oraz czynnik chłodniczy R290.